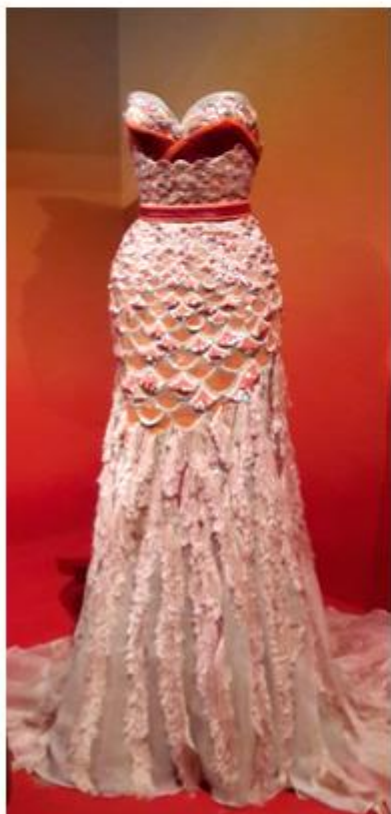




Senioren Vereniging Loon op Zand

Afdeling van KBO Brabant - Samen actief



Op deze dag gaan leden van de aan Utrecht voor een bezoek aan twee exposities: De expositie van de couturier Jan Taminiau in het Centraal Museum en de tentoonstelling Shelter bij gelegenheid van het 550 jarig bestaan van het klooster van het Museum Catharijneconvent.

Het werk van Taminiau

De stylist Maarten Spruyt heeft de tentoonstelling zo vormgegeven dat de omgeving past bij de ontwerpen van de couturier Jan Taminiau zodat de bezoeker kan ontdekken wat de inspiratiebronnen van de ontwerpen zijn. Onze rondleider leert ons hoe we dat kunnen doen. Zo ontdekken we Taminiau's inspiratiebronnen bij het ontwerpproces: licht en schittering, schilder- en bouwstijlen, het dieren- en insectenrijk, geometrische patronen, symbolieken en patronen uit oude culturen en zelfs verval. De couturier combineert klassiek en vrouwelijk met het conceptuele en experimentele. Naast al die prachtige creaties zien we een verzameling van proeflapjes waarin patronen en stofbewerking zijn beproefd.

Shelter

De rondleider toont ons werken van hedendaagse kunstenaars en confronteert ons met verrassende ontmoetingen tussen het sacrale gebouw en enkele van de meesterwerken waar het Catharijnenconvent onderdak aan biedt. In de Schatkamer van het museum schitteren de meest prachtige voorwerpen van stoffen, goud, zilver en diamanten, waaronder een jurk gemaakt van kazuifelstof en de monstrans die jaren geleden gestolen werd. De rondleider laat ons ontdekken wat sommigen van de kunstwerken met ons doen en welke betekenis ze hebben in het klooster.

